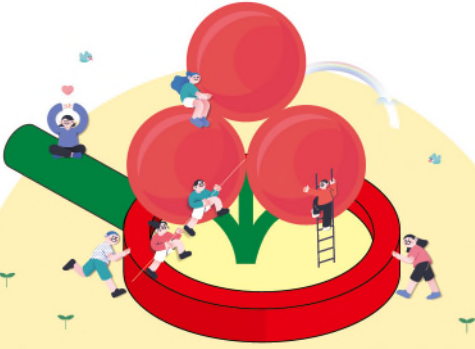


위기의 이웃 찾아서 돕겠습니다



“경기 이웃의 재발견” 나눔 캠페인

기업명			
사업자번호			
주소			
전화번호			
담당자 H·P		기부금액	원

입금계좌: 농협 / 143-01-092152 / 사회복지법인 사회복지공동모금회 경기지회

- * 신청서는 경기사랑의열매 E-mail (hj_kim@chest.or.kr)로 보내주시기 바랍니다.
- * 신청서 제출과 동시에 입금계좌로 입금해주시기 바랍니다. (입금자명은 기업명으로 해주세요)

상기와 같이 이웃돕기 기부 신청합니다.

20 년 월 일

기업명:

대표자명:

(인)